

Rapport de mission de repérage des matériaux et produits contenant de l'amiante avant réalisation de travaux

R. 4412-97 modifié par le décret 2012-639 du 4 mai 2012
Norme NF X 46-020

41 RUE LAVOISIER

MELUN



A \ INFORMATIONS GENERALES

A.1 \ DESIGNATION DU BÂTIMENT

Nature du bâtiment :	Bâtiment collectif	Adresse :	41 RUE LAVOISIER MELUN
Cat. Du bâtiment :		Bâtiment :	
Etage :		Porte :	
Ref Cadastrale :	NC	Propriété de :	OPH77 10 AVENUE CHARLES PEGUY 77000 MELUN

A.2 \ DESIGNATION DU DONNEUR D'ORDRE

Nom :	OPH77	Documents remis :	
Adresse :	10 AVENUE CHARLES PEGUY 77000 MELUN	Moyens mis à disposition :	

A.3 \ EXECUTION DE LA MISSION

RAPPORT N° :	MEL-41-LAV-VO	Laboratoire d'Analyses :	ITGA
Repérage réalisé le :	28/12/2017	Adresse laboratoire :	3 RUE ARMAND HERPIN LACROIX - CS 46537 35065 RENNES CEDEX
Accompagnateur :		Numéro d'accréditation :	1-5967
Par :	Alain LEITE LOPES	Organisme d'assurance professionnelle :	ALLIANZ
N° certificat :	CPDI4715	Adresse assurance :	Direction Opérations Entreprises 5C Esplanade Charles de Gaulle 33081 BORDEAUX CEDEX
Date d'obtention :	17/01/2018	N° de contrat d'assurance :	55832566
Organisme certificateur	I.Cert Parc EDONIA - Bâtiment G - Rue de la Terre Victoria - 35760 Saint-Grégoire	Date de validité :	31/12/2018

B \ CACHET DU DIAGNOSTIQUEUR

FAIT LE 22/01/2018

Cabinet : EXPERT HABITAT & INDUSTRIE INGENIERIE

Nom du responsable : **DEMOULIN Frédéric**

Nom du diagnostiqueur : **Alain LEITE LOPES**



Rapport N° : MEL-41-LAV-VO 28/12/2017

Date d'édition : 22/01/2018

EXPERT HABITAT & INDUSTRIE INGENIERIE - 21 route d'Albert 62450 AVESNES LES BAPAUME

Téléphone : 03.21.73.41.44 - Fax 03 21 73 94 79 - Site : www.expert habitat.com

SAS au capital de 55 000 Euros - Siret n° 479 076 838 00032

C\ SOMMAIRE

Table des matières

A \ INFORMATIONS GENERALES	2
A.1 \ DESIGNATION DU BÂTIMENT	2
A.2 \ DESIGNATION DU DONNEUR D'ORDRE	2
A.3 \ EXECUTION DE LA MISSION.....	2
B \ CACHET DU DIAGNOSTIQUEUR	2
C\ SOMMAIRE	3
D\ CONCLUSIONS	4
E \ PROGRAMME DE REPERAGE	4
F \ CONDITIONS DE REALISATION DU REPERAGE	6
G \ RAPPORTS PRECEDENTS.....	Erreur ! Signet non défini.
H \ RESULTATS DETAILLES DU REPERAGE	6
ANNEXE 1 – PHOTOS DES ELEMENTS AMIANTES ET/OU NON AMIANTES.....	14
ANNEXE 2 – CROQUIS DE LOCALISATION DE PRELEVEMENTS.....	Erreur ! Signet non défini.
ANNEXE 3 – PROCES VERBAUX D'ANALYSES.....	23
ANNEXE 4 – RECOMMANDATIONS GÉNÉRALES DE SÉCURITÉ.....	Erreur ! Signet non défini.
1. Informations générales	Erreur ! Signet non défini.
a) Dangereusité de l'amiante	Erreur ! Signet non défini.
b) Présence d'amiante dans des matériaux et produits en bon état de conservation.....	Erreur ! Signet non défini.
2. Intervention de professionnels soumis aux dispositions du code du travail.....	Erreur ! Signet non défini.
3. Recommandations générales de sécurité.....	Erreur ! Signet non défini.
4. Gestion des déchets contenant de l'amiante	Erreur ! Signet non défini.
a. Conditionnement des déchets.....	Erreur ! Signet non défini.
b. Apport en déchèterie.....	Erreur ! Signet non défini.
c. Filières d'élimination des déchets.....	Erreur ! Signet non défini.
d. Information sur les déchèteries et les installations d'élimination des déchets d'amiante	Erreur ! Signet non défini.
e. Traçabilité.....	Erreur ! Signet non défini.
ATTESTATION(S).....	Erreur ! Signet non défini.
CERTIFICAT DE QUALIFICATION	33

D \ CONCLUSIONS

Dans le cadre de la mission décrite en tête de rapport, il n'a pas été repéré de matériaux et produits susceptibles de contenir de l'amiante

PIECE	ETAGE	ELEMENTS	DESCRIPTIF LABORATOIRE	REPERAGE	Echantillon	METHODE	ETAT	RESULTAT
NEANT								

ZSO : Zone de Similitude d'Ouvrage

Liste des locaux non visités concernés par les travaux et justification

PIECE	ETAGE	STATUT DE VISITE
NEANT		

Liste des éléments non inspectés et justification

PIECE	ETAGE	ELEMENTS	REPERAGE	RESULTAT
NEANT				

E \ PROGRAMME DE REPERAGE

PIECES CONCERNEES	PERIMETRE DU REPERAGE	REPERAGE	TRAVAUX	ELEMENTS	Echantillonnage	REMARQUES PARTICULIERES
Locaux vide-ordures	Bâtiment collectif	Ensemble des zones impactées	Condamnation des pelles vides-ordures	Ensemble des éléments impactés	100%	
Locaux vide-ordures	Bâtiment collectif	Ensemble des zones impactées	Condamnation des pelles vides-ordures	Ensemble des éléments impactés	100%	

Aucun document disponible

ELEMENTS A SONDER OU A ANALYSER NON PRESENTS:

Rapport N° : MEL-41-LAV-VO 28/12/2017

Date d'édition : 22/01/2018

4/38

F \ CONDITIONS DE REALISATION DU REPERAGE

Le repérage amiante avant travaux, contient les informations sur la présence d'amiante dans les matériaux et produits du bâtiment afin d'informer les intervenants réalisant des activités ou interventions sur des matériaux et/ou équipements susceptibles de libérer des fibres d'amiante selon la liste citée dans le cadre E.

Il consiste à identifier et localiser, par inspections visuelles et investigations approfondies pouvant être destructives, l'ensemble des matériaux et produits contenant de l'amiante incorporés ou faisant indissociablement corps avec les locaux et les zones de l'immeuble objet des travaux.

Lorsque l'absence de marquages spécifiques ou de documents ne permet pas à l'opérateur de repérage d'attester de la présence ou de la non présence d'amiante dans les matériaux et produits, des prélèvements seront effectués afin de déterminer par analyse la présence ou non d'amiante.

Procédures de prélèvement :

Les prélèvements sur des matériaux ou produits susceptibles de contenir de l'amiante sont réalisés en vertu des dispositions du Code du Travail.

Le matériel de prélèvement est adapté à l'opération à réaliser afin de générer le minimum de poussières. Dans le cas où une émission de poussières est prévisible, le matériau ou produit est mouillé à l'eau à l'endroit du prélèvement (sauf risque électrique) et, si nécessaire, une protection est mise en place au sol ; de même, le point de prélèvement est stabilisé après l'opération (pulvérisation de vernis ou de laque, par exemple).

Pour chaque prélèvement, des outils propres et des gants à usage unique sont utilisés afin d'éliminer tout risque de contamination croisée. Dans tous les cas, les équipements de protection individuelle sont à usage unique.

L'accès à la zone à risque (sphère de 1 à 2 mètres autour du point de prélèvement) est interdit pendant l'opération. Si l'accompagnateur doit s'y tenir, il porte les mêmes équipements de protection individuelle que l'opérateur de repérage.

L'échantillon est immédiatement conditionné, après son prélèvement, dans un double emballage individuel étanche.

Les informations sur toutes les conditions existantes au moment du prélèvement susceptible d'influencer l'interprétation des résultats des analyses (environnement du matériau, contamination éventuelle, etc.) seront, le cas échéant, mentionnées dans la fiche d'identification et de cotation en annexe.

Sens du repérage pour évaluer un local :



G \ RAPPORTS PRECEDENTS

NEANT

H \ RESULTATS DETAILLES DU REPERAGE

LISTE DES LOCAUX / PARTIES D'IMMEUBLE VISITEES/NON VISITEES CONCERNEES PAR LES TRAVAUX ET JUSTIFICATION

PIECE	ETAGE	JUSTIFICATION	VISITE	TRAVAUX
Gaines vide-ordures			OUI	CONCERNEE
Local poubelles			OUI	CONCERNEE
Gaines vide-ordures			OUI	CONCERNEE
			OUI	CONCERNEE
Gaines vide-ordures			OUI	CONCERNEE
			OUI	CONCERNEE
Local poubelles			OUI	CONCERNEE
			OUI	CONCERNEE
Local poubelles			OUI	CONCERNEE
			OUI	CONCERNEE

DESCRIPTION DES REVETEMENTS EN PLACE AU JOUR DE LA VISITE

PIECE	MUR1	MUR2	MUR3	MUR4	PLANCHER BAS	PLANCHER HAUT	PORTES	FENETRE1	FENETRE2
Gaines vide-ordures	Béton				Aucun	Flocage			
Local poubelles	Béton				Aucun	Flocage			
Gaines vide-ordures	Béton				Peinture	Peinture			
Gaines vide-ordures	Béton				Peinture	Peinture			
Local poubelles	Béton				Peinture	Peinture			
Local poubelles	Béton				Peinture	Peinture			

LA LISTE DES MATERIAUX OU PRODUITS CONTENANT DE L'AMIANTE, SUR ZONE DE SIMILITUDE D'OUVRAGE ET SUR JUGEMENT PERSONNEL

PIECE	ETAGE	ELEMENTS	DESCRIPTIF LABORATOIRE	Echantillon	REPERAGE	ETAT	RESULTAT	METHODE
NEANT								

Rapport N° : MEL-41-LAV-VO 28/12/2017

7/38

Date d'édition : 22/01/2018

EXPERT HABITAT & INDUSTRIE INGENIERIE - 21 route d'Albert 62450 AVESNES LES BAPAUME

Téléphone : 03.21.73.41.44 - Fax 03 21 73 94 79 - Site : www.expert habitat.com

SAS au capital de 55 000 Euros - Siret n° 479 076 838 00032

ZSO : Zone de Similitude d'Ouvrage

LA LISTE DES MATERIAUX OU PRODUITS CONTENANT DE L'AMIANTE, APRES ANALYSE

PIECE	ETAGE	ELEMENTS	DESCRIPTIF LABORATOIRE	Echantillon	REPERAGE	ETAT	RESULTAT
NEANT							

ZSO : Zone de Similitude d'Ouvrage

LA LISTE DES MATERIAUX SUSCEPTIBLES DE CONTENIR DE L'AMIANTE, MAIS N'EN CONTENANT PAS.

PIECE	ETAGE	ELEMENTS	DESCRIPTIF LABORATOIRE	Echantillon	REPERAGE	ETAT	RESULTAT	METHODE
Gaines vide-ordures		Béton	Matériau gris en vrac hétérogène + peinture non séparable	MEL-41-LAV-VOP002	Mur D	DEGRADATION PARTIELLE	Amiante non détecté	RESULTAT ANALYSE
Gaines vide-ordures		Peinture	Peintures multiples en vrac	MEL-41-LAV-VOP003	Conduits	DEGRADATION PARTIELLE	Amiante non détecté	RESULTAT ANALYSE
Gaines vide-ordures		Joint d'assemblage	Matériau souple noir avec couche en toile + peinture non séparable	MEL-41-LAV-VOP004	Conduits	DEGRADATION PARTIELLE	Amiante non détecté	RESULTAT ANALYSE
Gaines vide-ordures		Flocage	Matériau cotonneux blanc avec poussières	MEL-41-LAV-VOP005	Plafond	DEGRADATION PARTIELLE	Amiante non détecté	RESULTAT ANALYSE
Gaines vide-ordures		Béton	Matériau gris en vrac hétérogène + peinture non séparable	MEL-41-LAV-VOP006	Mur C	BON ETAT	Amiante non détecté	RESULTAT ANALYSE
Gaines vide-ordures		Peinture	Peinture en vrac	MEL-41-LAV-VOP007	Conduits	BON ETAT	Amiante non détecté	RESULTAT ANALYSE
Gaines vide-ordures		Joint d'étanchéité	Mousse noire + peinture non séparable	MEL-41-LAV-VOP008	Conduits	DEGRADATION PARTIELLE	Amiante non détecté	RESULTAT ANALYSE
Gaines vide-ordures		Joint	Mousse noire avec poussières + peinture en faible quantité non séparable	MEL-41-LAV-VOP009	Conduits	DEGRADATION PARTIELLE	Amiante non détecté	RESULTAT ANALYSE
Gaines vide-ordures		Béton	Matériau gris en vrac hétérogène + peinture non séparable	MEL-41-LAV-VOP010	Mur C	BON ETAT	Amiante non détecté	RESULTAT ANALYSE

PIECE	ETAGE	ELEMENTS	DESCRIPTIF LABORATOIRE	Echantillon	REPERAGE	ETAT	RESULTAT	METHODE
Gaines vide-ordures		Joint d'étanchéité	Mousse noire avec poussières + colle polymère jaune non séparable + peinture non séparable	MEL-41-LAV-VOP011	Conduits	DEGRADATION PARTIELLE	Amiante non détecté	RESULTAT ANALYSE
Gaines vide-ordures		Joint d'étanchéité	Mousse noire avec poussières + colle polymère jaune non séparable + peinture non séparable	MEL-41-LAV-VOP014	Conduits	BON ETAT	Amiante non détecté	RESULTAT ANALYSE
Gaines vide-ordures		Béton	Matériau gris en vrac hétérogène + peinture non séparable	MEL-41-LAV-VOP016	Mur C	DEGRADATION PARTIELLE	Amiante non détecté	RESULTAT ANALYSE
Gaines vide-ordures		Joint d'étanchéité	Mousse noire + colle polymère jaune non séparable + peinture non séparable	MEL-41-LAV-VOP017	Conduits	DEGRADATION PARTIELLE	Amiante non détecté	RESULTAT ANALYSE
Gaines vide-ordures		Peinture	Peintures multiples en vrac	MEL-41-LAV-VOP018	Conduits	BON ETAT	Amiante non détecté	RESULTAT ANALYSE
Local poubelles		Joint	Peinture en vrac	MEL-41-LAV-VOP012	Conduits	BON ETAT	Amiante non détecté	RESULTAT ANALYSE
Gaines vide-ordures		Béton	Matériau gris en vrac hétérogène + peinture non séparable	MEL-41-LAV-VOP013	Mur C	BON ETAT	Amiante non détecté	RESULTAT ANALYSE
Local poubelles		Joint	Peinture en vrac	MEL-41-LAV-VOP015	Conduits	BON ETAT	Amiante non détecté	RESULTAT ANALYSE
Gaines vide-ordures		Peinture	Peintures multiples en vrac	MEL-41-LAV-VOP003	Conduits	DEGRADATION PARTIELLE	Amiante non détecté	ZSO
Gaines vide-ordures		Joint d'assemblage	Matériau souple noir avec couche en toile + peinture non séparable	MEL-41-LAV-VOP004	Conduits	DEGRADATION PARTIELLE	Amiante non détecté	ZSO

PIECE	ETAGE	ELEMENTS	DESCRIPTIF LABORATOIRE	Echantillon	REPERAGE	ETAT	RESULTAT	METHODE
Gaines vide-ordures		Flocage	Matériau cotonneux blanc avec poussières	MEL-41-LAV-VOP005	Plafond	DEGRADATION PARTIELLE	Amiante non détecté	ZSO
Gaines vide-ordures		Peinture	Peinture en vrac	MEL-41-LAV-VOP007	Conduits	BON ETAT	Amiante non détecté	ZSO
Gaines vide-ordures		Joint d'étanchéité	Mousse noire + peinture non séparable	MEL-41-LAV-VOP008	Conduits	DEGRADATION PARTIELLE	Amiante non détecté	ZSO
Gaines vide-ordures		Joint	Mousse noire avec poussières + peinture en faible quantité non séparable	MEL-41-LAV-VOP009	Conduits	DEGRADATION PARTIELLE	Amiante non détecté	ZSO
Gaines vide-ordures		Joint d'étanchéité	Mousse noire avec poussières + colle polymère jaune non séparable + peinture non séparable	MEL-41-LAV-VOP011	Conduits	DEGRADATION PARTIELLE	Amiante non détecté	ZSO
Local poubelles		Joint d'étanchéité	Mousse noire avec poussières + colle polymère jaune non séparable + peinture non séparable	MEL-41-LAV-VOP014	Conduits	BON ETAT	Amiante non détecté	ZSO
Local poubelles		Joint d'étanchéité	Mousse noire + colle polymère jaune non séparable + peinture non séparable	MEL-41-LAV-VOP017	Conduits	DEGRADATION PARTIELLE	Amiante non détecté	ZSO
Local poubelles		Peinture	Peintures multiples en vrac	MEL-41-LAV-VOP018	Conduits	BON ETAT	Amiante non détecté	ZSO
Gaines vide-ordures		Béton	Matériau gris en vrac hétérogène + peinture non séparable	MEL-41-LAV-VOP002	Mur A	DEGRADATION PARTIELLE	Amiante non détecté	ZSO
Gaines vide-ordures		Béton	Matériau gris en vrac hétérogène +	MEL-41-LAV-VOP002	Mur B	DEGRADATION PARTIELLE	Amiante non détecté	ZSO

PIECE	ETAGE	ELEMENTS	DESCRIPTIF LABORATOIRE	Echantillon	REPERAGE	ETAT	RESULTAT	METHODE
			peinture non séparable					
Gaines vide-ordures		Béton	Matériau gris en vrac hétérogène + peinture non séparable	MEL-41-LAV-VOP002	Mur C	DEGRADATION PARTIELLE	Amiante non détecté	ZSO
Gaines vide-ordures		Béton	Matériau gris en vrac hétérogène + peinture non séparable	MEL-41-LAV-VOP002	Mur D	DEGRADATION PARTIELLE	Amiante non détecté	ZSO
Local poubelles		Béton	Matériau gris en vrac hétérogène + peinture non séparable	MEL-41-LAV-VOP002	Mur A	DEGRADATION PARTIELLE	Amiante non détecté	ZSO
Local poubelles		Béton	Matériau gris en vrac hétérogène + peinture non séparable	MEL-41-LAV-VOP002	Mur B	DEGRADATION PARTIELLE	Amiante non détecté	ZSO
Local poubelles		Béton	Matériau gris en vrac hétérogène + peinture non séparable	MEL-41-LAV-VOP002	Mur C	DEGRADATION PARTIELLE	Amiante non détecté	ZSO
Local poubelles		Béton	Matériau gris en vrac hétérogène + peinture non séparable	MEL-41-LAV-VOP002	Mur D	DEGRADATION PARTIELLE	Amiante non détecté	ZSO
Gaines vide-ordures		Béton	Matériau gris en vrac hétérogène + peinture non séparable	MEL-41-LAV-VOP006	Mur A	BON ETAT	Amiante non détecté	ZSO
Gaines vide-ordures		Béton	Matériau gris en vrac hétérogène + peinture non séparable	MEL-41-LAV-VOP006	Mur B	BON ETAT	Amiante non détecté	ZSO
Gaines vide-ordures		Béton	Matériau gris en vrac hétérogène + peinture non séparable	MEL-41-LAV-VOP006	Mur C	BON ETAT	Amiante non détecté	ZSO
Gaines vide-		Béton	Matériau gris en vrac	MEL-41-LAV-	Mur D	BON ETAT	Amiante non	ZSO

PIECE	ETAGE	ELEMENTS	DESCRIPTIF LABORATOIRE	Echantillon	REPERAGE	ETAT	RESULTAT	METHODE
ordures			hétérogène + peinture non séparable	VOP006			déecté	
Gaines vide-ordures		Béton	Matériau gris en vrac hétérogène + peinture non séparable	MEL-41-LAV-VOP006	Mur E	BON ETAT	Amiante non déecté	ZSO
Gaines vide-ordures		Béton	Matériau gris en vrac hétérogène + peinture non séparable	MEL-41-LAV-VOP006	Mur F	BON ETAT	Amiante non déecté	ZSO
Gaines vide-ordures		Béton	Matériau gris en vrac hétérogène + peinture non séparable	MEL-41-LAV-VOP010	Mur A	BON ETAT	Amiante non déecté	ZSO
Gaines vide-ordures		Béton	Matériau gris en vrac hétérogène + peinture non séparable	MEL-41-LAV-VOP010	Mur B	BON ETAT	Amiante non déecté	ZSO
Gaines vide-ordures		Béton	Matériau gris en vrac hétérogène + peinture non séparable	MEL-41-LAV-VOP010	Mur C	BON ETAT	Amiante non déecté	ZSO
Gaines vide-ordures		Béton	Matériau gris en vrac hétérogène + peinture non séparable	MEL-41-LAV-VOP010	Mur D	BON ETAT	Amiante non déecté	ZSO
Gaines vide-ordures		Béton	Matériau gris en vrac hétérogène + peinture non séparable	MEL-41-LAV-VOP010	Mur E	BON ETAT	Amiante non déecté	ZSO
Gaines vide-ordures		Béton	Matériau gris en vrac hétérogène + peinture non séparable	MEL-41-LAV-VOP010	Mur F	BON ETAT	Amiante non déecté	ZSO
Local poubelles		Béton	Matériau gris en vrac hétérogène + peinture non séparable	MEL-41-LAV-VOP016	Mur A	DEGRADATION PARTIELLE	Amiante non déecté	ZSO
Local		Béton	Matériau gris	MEL-41-	Mur B	DEGRADATION	Amiante	ZSO

PIECE	ETAGE	ELEMENTS	DESCRIPTIF LABORATOIRE	Echantillon	REPERAGE	ETAT	RESULTAT	METHODE
poubelles			en vrac hétérogène + peinture non séparable	LAV-VOP016		PARTIELLE	non détecté	
Local poubelles		Béton	Matériau gris en vrac hétérogène + peinture non séparable	MEL-41-LAV-VOP016	Mur C	DEGRADATION PARTIELLE	Amiante non détecté	ZSO
Local poubelles		Béton	Matériau gris en vrac hétérogène + peinture non séparable	MEL-41-LAV-VOP016	Mur D	DEGRADATION PARTIELLE	Amiante non détecté	ZSO
Local poubelles		Béton	Matériau gris en vrac hétérogène + peinture non séparable	MEL-41-LAV-VOP016	Mur E	DEGRADATION PARTIELLE	Amiante non détecté	ZSO

ZSO : Zone de Similitude d'Ouvrage

ANNEXE 1 – PHOTOS DES ELEMENTS AMIANTES ET/OU NON AMIANTES

PRELEVEMENT : MEL-41-LAV-VOP002			
NOM DU CLIENT	NUMERO DU DOSSIER		PIECE OU LOCAL
OPH77	MEL-41-LAV-VO 28/12/2017		Gaines vide-ordures
ELEMENT	DESCRIPTIF DU LABORATOIRE	DATE DE PRELEVEMENT	NOM DE L'OPERATEUR
Béton	Matériau gris en vrac hétérogène + peinture non séparable	28/12/2017	LEITE LOPES Alain
LOCALISATION		RESULTAT	
Mur D		Amiante non détecté	

EMPLACEMENT



PRELEVEMENT : MEL-41-LAV-VOP003			
NOM DU CLIENT	NUMERO DU DOSSIER		PIECE OU LOCAL
OPH77	MEL-41-LAV-VO 28/12/2017		Gaines vide-ordures
ELEMENT	DESCRIPTIF DU LABORATOIRE	DATE DE PRELEVEMENT	NOM DE L'OPERATEUR
Peinture	Peintures multiples en vrac	28/12/2017	LEITE LOPES Alain
LOCALISATION		RESULTAT	
Conduits		Amiante non détecté	

EMPLACEMENT



PRELEVEMENT : MEL-41-LAV-VOP004			
NOM DU CLIENT	NUMERO DU DOSSIER	PIECE OU LOCAL	
OPH77	MEL-41-LAV-VO 28/12/2017	Gaines vide-ordures	
ELEMENT	DESCRIPTIF DU LABORATOIRE	DATE DE PRELEVEMENT	NOM DE L'OPERATEUR
Joint d'assemblage	Matériau souple noir avec couche en toile + peinture non séparable	28/12/2017	LEITE LOPES Alain
LOCALISATION		RESULTAT	
Conduits		Amiante non détecté	

EMPLACEMENT



PRELEVEMENT : MEL-41-LAV-VOP005			
NOM DU CLIENT	NUMERO DU DOSSIER	PIECE OU LOCAL	
OPH77	MEL-41-LAV-VO 28/12/2017	Gaines vide-ordures	
ELEMENT	DESCRIPTIF DU LABORATOIRE	DATE DE PRELEVEMENT	NOM DE L'OPERATEUR
Flocage	Matériau cotonneux blanc avec poussières	28/12/2017	LEITE LOPES Alain
LOCALISATION		RESULTAT	
Plafond		Amiante non détecté	

EMPLACEMENT



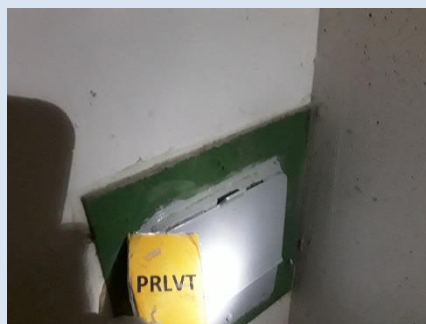
PRELEVEMENT : MEL-41-LAV-VOP006			
NOM DU CLIENT	NUMERO DU DOSSIER	PIECE OU LOCAL	
OPH77	MEL-41-LAV-VO 28/12/2017	Gaines vide-ordures	
ELEMENT	DESCRIPTIF DU LABORATOIRE	DATE DE PRELEVEMENT	NOM DE L'OPERATEUR
Béton	Matériau gris en vrac hétérogène + peinture non séparable	28/12/2017	LEITE LOPES Alain
LOCALISATION		RESULTAT	
Mur C		Amiante non détecté	

EMPLACEMENT



PRELEVEMENT : MEL-41-LAV-VOP007			
NOM DU CLIENT	NUMERO DU DOSSIER	PIECE OU LOCAL	
OPH77	MEL-41-LAV-VO 28/12/2017	Gaines vide-ordures	
ELEMENT	DESCRIPTIF DU LABORATOIRE	DATE DE PRELEVEMENT	NOM DE L'OPERATEUR
Peinture	Peinture en vrac	28/12/2017	LEITE LOPES Alain
LOCALISATION		RESULTAT	
Conduits		Amiante non détecté	

EMPLACEMENT



PRELEVEMENT : MEL-41-LAV-VOP008			
NOM DU CLIENT	NUMERO DU DOSSIER		PIECE OU LOCAL
OPH77	MEL-41-LAV-VO 28/12/2017		Gaines vide-ordures
ELEMENT	DESCRIPTIF DU LABORATOIRE	DATE DE PRELEVEMENT	NOM DE L'OPERATEUR
Joint d'étanchéité	Mousse noire + peinture non séparable	28/12/2017	LEITE LOPES Alain
LOCALISATION		RESULTAT	
Conduits		Amiante non détecté	

EMPLACEMENT



PRELEVEMENT : MEL-41-LAV-VOP009			
NOM DU CLIENT	NUMERO DU DOSSIER		PIECE OU LOCAL
OPH77	MEL-41-LAV-VO 28/12/2017		Gaines vide-ordures
ELEMENT	DESCRIPTIF DU LABORATOIRE	DATE DE PRELEVEMENT	NOM DE L'OPERATEUR
Joint	Mousse noire avec poussières + peinture en faible quantité non séparable	28/12/2017	LEITE LOPES Alain
LOCALISATION		RESULTAT	
Conduits		Amiante non détecté	

EMPLACEMENT



PRELEVEMENT : MEL-41-LAV-VOP010			
NOM DU CLIENT	NUMERO DU DOSSIER		PIECE OU LOCAL
OPH77	MEL-41-LAV-VO 28/12/2017		Gaines vide-ordures
ELEMENT	DESCRIPTIF DU LABORATOIRE	DATE DE PRELEVEMENT	NOM DE L'OPERATEUR
Béton	Matériau gris en vrac hétérogène + peinture non séparable	28/12/2017	LEITE LOPES Alain
LOCALISATION		RESULTAT	
Mur C		Amiante non détecté	

EMPLACEMENT



PRELEVEMENT : MEL-41-LAV-VOP011			
NOM DU CLIENT	NUMERO DU DOSSIER		PIECE OU LOCAL
OPH77	MEL-41-LAV-VO 28/12/2017		Gaines vide-ordures
ELEMENT	DESCRIPTIF DU LABORATOIRE	DATE DE PRELEVEMENT	NOM DE L'OPERATEUR
Joint d'étanchéité	Mousse noire avec poussières + colle polymère jaune non séparable + peinture non séparable	28/12/2017	LEITE LOPES Alain
LOCALISATION		RESULTAT	
Conduits		Amiante non détecté	

EMPLACEMENT



PRELEVEMENT : MEL-41-LAV-VOP012			
NOM DU CLIENT	NUMERO DU DOSSIER		PIECE OU LOCAL
OPH77	MEL-41-LAV-VO 28/12/2017		Local poubelles
ELEMENT	DESCRIPTIF DU LABORATOIRE	DATE DE PRELEVEMENT	NOM DE L'OPERATEUR
Joint	Peinture en vrac	28/12/2017	LEITE LOPES Alain
LOCALISATION		RESULTAT	
Conduits		Amiante non détecté	
EMPLACEMENT			
néant			

PRELEVEMENT : MEL-41-LAV-VOP013			
NOM DU CLIENT	NUMERO DU DOSSIER		PIECE OU LOCAL
OPH77	MEL-41-LAV-VO 28/12/2017		Gaines vide-ordures
ELEMENT	DESCRIPTIF DU LABORATOIRE	DATE DE PRELEVEMENT	NOM DE L'OPERATEUR
Béton	Matériau gris en vrac hétérogène + peinture non séparable	28/12/2017	LEITE LOPES Alain
LOCALISATION		RESULTAT	
Mur C		Amiante non détecté	
EMPLACEMENT			
néant			

PRELEVEMENT : MEL-41-LAV-VOP014			
NOM DU CLIENT	NUMERO DU DOSSIER	PIECE OU LOCAL	
OPH77	MEL-41-LAV-VO 28/12/2017	Gainex vide-ordures	
ELEMENT	DESCRIPTIF DU LABORATOIRE	DATE DE PRELEVEMENT	NOM DE L'OPERATEUR
Joint d'étanchéité	Mousse noire avec poussières + colle polymère jaune non séparable + peinture non séparable	28/12/2017	LEITE LOPES Alain
LOCALISATION		RESULTAT	
Conduits		Amiante non détecté	

EMPLACEMENT



PRELEVEMENT : MEL-41-LAV-VOP015			
NOM DU CLIENT	NUMERO DU DOSSIER	PIECE OU LOCAL	
OPH77	MEL-41-LAV-VO 28/12/2017	Local poubelles	
ELEMENT	DESCRIPTIF DU LABORATOIRE	DATE DE PRELEVEMENT	NOM DE L'OPERATEUR
Joint	Peinture en vrac	28/12/2017	LEITE LOPES Alain
LOCALISATION		RESULTAT	
Conduits		Amiante non détecté	

EMPLACEMENT

néant

PRELEVEMENT : MEL-41-LAV-VOP016			
NOM DU CLIENT	NUMERO DU DOSSIER	PIECE OU LOCAL	
OPH77	MEL-41-LAV-VO 28/12/2017	Gaines vide-ordures	
ELEMENT	DESCRIPTIF DU LABORATOIRE	DATE DE PRELEVEMENT	NOM DE L'OPERATEUR
Béton	Matériau gris en vrac hétérogène + peinture non séparable	28/12/2017	LEITE LOPES Alain
LOCALISATION		RESULTAT	
Mur C		Amiante non détecté	

EMPLACEMENT



PRELEVEMENT : MEL-41-LAV-VOP017			
NOM DU CLIENT	NUMERO DU DOSSIER	PIECE OU LOCAL	
OPH77	MEL-41-LAV-VO 28/12/2017	Gaines vide-ordures	
ELEMENT	DESCRIPTIF DU LABORATOIRE	DATE DE PRELEVEMENT	NOM DE L'OPERATEUR
Joint d'étanchéité	Mousse noire + colle polymère jaune non séparable + peinture non séparable	28/12/2017	LEITE LOPES Alain
LOCALISATION		RESULTAT	
Conduits		Amiante non détecté	

EMPLACEMENT



PRELEVEMENT : MEL-41-LAV-VOP018			
NOM DU CLIENT	NUMERO DU DOSSIER	PIECE OU LOCAL	
OPH77	MEL-41-LAV-VO 28/12/2017	Gaines vide-ordures	
ELEMENT	DESCRIPTIF DU LABORATOIRE	DATE DE PRELEVEMENT	NOM DE L'OPERATEUR
Peinture	Peintures multiples en vrac	28/12/2017	LEITE LOPES Alain
LOCALISATION		RESULTAT	
Conduits		Amiante non détecté	

EMPLACEMENT



ANNEXE 3 – PROCES VERBAUX D'ANALYSES



Parc Estérel - Bât. R - Rue de la Terre Adèle - CS n° 66862
35768 SAINT-GREGOIRE CEDEX
Tél : 02 99 35 41 41
Fax : 02 99 35 41 42
www.itga.fr

Accréditation n° 1-5967
Liste des sites et portées disponibles sur www.cofrac.fr



L'accréditation du COFRAC atteste de la compétence des laboratoires pour les seuls essais couverts par l'accréditation qui sont identifiés par le symbole :

RAPPORT D'ESSAI N° IT071801-5985 EN DATE DU 06/01/2018 RECHERCHE ET IDENTIFICATION D'AMIANTE SUR UN PRELEVEMENT DE MATERIAU

Ce rapport d'essai ne concerne que les échantillons soumis à l'analyse.

Client :
AGENCE EHI IDF- (COMPTE MATERIAUX)- EXPERT
HABITAT & INDUSTRIE INGENIERIE
M. x RESULTAT MATERIAUX SERVICE PRODUCTION
2 rue Traversière
78580 LES ALLUETS LE ROI

Prélèvement :
Commande ITGA : IT0718-829
Echantillon ITGA : IT071801-5985
Reçu au laboratoire le : 04/01/2018

Réf. Client :

Commande	MEL-41-LAV-VO-01
Dossier client	MEL-41-LAV-VO-01 - DIVERS ADRESSES MELUN
Echantillon	MEL-41-LAV-VOPO02 / Bâtiment collectif - Ensemble des zones impactées - Locaux vide-ordures - Ensemble des éléments impactés / Gains vide-ordures Mur D Béton
Description ITGA	Matériau gris en vrac hétérogène / Peinture

Préparation :

Effectuée de façon à être représentative de l'échantillon
- pour une analyse au Microscope Electronique à Transmission Analytique (META) : broyage mécanique, récupération de poussières sur grille de microscope électronique (méthode interne IT 085 ou IT 284)

Technique Analytique :

- Microscope Electronique à Transmission Analytique (parties pertinentes de la norme NF X 43-050)

Résultat :

Fraction Analysée	Technique analytique et date d'analyse	Résultat	Type d'amiante	Nb de préparations
▶ Matériau gris en vrac hétérogène + peinture non séparable	META le 05/01/2018	Amiante non détecté	---	1

Validé par : Delphine JOSSET - Analyste



La reproduction de ce rapport d'essai n'est autorisée que sous sa forme intégrale ; ce rapport ne doit pas être reproduit partiellement sans l'approbation du laboratoire.
Sauf demande particulière et écrit du client, les échantillons sont conservés pendant 6 mois et les rapports pendant 2 ans.

DTA 164 rev 12

Page 1 / 1



Parc Estérel - Bât. R - Rue de la Terre Adèle - CS n° 66862
35768 SAINT-GREGOIRE CEDEX
Tél : 02 99 35 41 41
Fax : 02 99 35 41 42
www.itga.fr

Accréditation n° 1-5967
Liste des sites et portées disponibles sur www.cofrac.fr



L'accréditation du COFRAC atteste de la compétence des laboratoires pour les seuls essais couverts par l'accréditation qui sont identifiés par le symbole :

RAPPORT D'ESSAI N° IT071801-5986 EN DATE DU 06/01/2018 RECHERCHE ET IDENTIFICATION D'AMIANTE SUR UN PRELEVEMENT DE MATERIAU

Ce rapport d'essai ne concerne que les échantillons soumis à l'analyse.

Client :
AGENCE EHI IDF- (COMPTE MATERIAUX)- EXPERT
HABITAT & INDUSTRIE INGENIERIE
M. x RESULTAT MATERIAUX SERVICE PRODUCTION
2 rue Traversière
78580 LES ALLUETS LE ROI

Prélèvement :
Commande ITGA : IT0718-829
Echantillon ITGA : IT071801-5986
Reçu au laboratoire le : 04/01/2018

Réf. Client :

Commande	MEL-41-LAV-VO-01
Dossier client	MEL-41-LAV-VO-01 - DIVERS ADRESSES MELUN
Echantillon	MEL-41-LAV-VOPO03 / Bâtiment collectif - Ensemble des zones impactées - Locaux vide-ordures - Ensemble des éléments impactés / Gains vide-ordures Conduits Peinture
Description ITGA	Peintures multiples en vrac

Préparation :

Effectuée de façon à être représentative de l'échantillon
- pour une analyse au Microscope Electronique à Transmission Analytique (META) : broyage mécanique, récupération de poussières sur grille de microscope électronique (méthode interne IT 085 ou IT 284)

Technique Analytique :

- Microscope Electronique à Transmission Analytique (parties pertinentes de la norme NF X 43-050)

Résultat :

Fraction Analysée	Technique analytique et date d'analyse	Résultat	Type d'amiante	Nb de préparations
▶ Peintures multiples en vrac	META le 05/01/2018	Amiante non détecté	---	1

Validé par : Delphine JOSSET - Analyste



La reproduction de ce rapport d'essai n'est autorisée que sous sa forme intégrale ; ce rapport ne doit pas être reproduit partiellement sans l'approbation du laboratoire.
Sauf demande particulière et écrit du client, les échantillons sont conservés pendant 6 mois et les rapports pendant 2 ans.

DTA 164 rev 12

Page 1 / 1

Rapport N° : MEL-41-LAV-VO 28/12/2017
Date d'édition : 22/01/2018

23/38



Parc Edonia - Bât. R - Rue de la Terre Adélie - CS n° 66862
35768 SAINT-GREGOIRE CEDEX
Tél : 02.99.35.41.41
Fax : 02.99.35.41.42
www.itga.fr



Accréditation n° 1-5967
Liste des sites et portées
disponibles sur www.cofrac.fr

L'accréditation du COFRAC atteste de la compétence des laboratoires pour les seuls essais couverts par l'accréditation qui sont identifiés par le symbole :

RAPPORT D'ESSAI N° IT071801-5987 EN DATE DU 06/01/2018
RECHERCHE ET IDENTIFICATION D'AMIANTE SUR UN PRELEVEMENT DE MATERIAU

Ce rapport d'essai ne concerne que les échantillons soumis à l'analyse.

Client :

AGENCE EHI IDF- (COMPTE MATERIAUX)- EXPERT
HABITAT & INDUSTRIE INGENIERIE
M. X RESULTAT MATERIAUX SERVICE PRODUCTION
2 rue Traversière
78580 LES ALLUETS LE ROI

Prélevement :

Commande ITGA : IT0718-829
Echantillon ITGA : IT071801-5987
Reçu au laboratoire le : 04/01/2018

Réf. Client :

Commande	MEL-41-LAV-VO-01
Dossier client	MEL-41-LAV-VO-01 - DIVERS ADRESSES MELUN
Echantillon	MEL-41-LAV-VOPO04 / Bâtiment collectif - Ensemble des zones impactées - Locaux vide-ordures - Ensemble des éléments impactés / Gaines vide-ordures Conduits Joint d'assemblage
Description ITGA	Matériau souple noir avec couche en toile / Peinture

Préparation :

Effectuée de façon à être représentative de l'échantillon

- pour une analyse au Microscope Electronique à Transmission Analytique (META) : broyage mécanique, récupération de poussières sur grille de microscope électronique (méthode interne IT 085 ou IT 286)

Technique Analytique :

- Microscope Electronique à Transmission Analytique (parties pertinentes de la norme NF X 43-050)

Résultat :

Fraction Analysée	Technique analytique et date d'analyse	Résultat	Type d'amiante	Nb de préparations
▶ Matériau souple noir avec couche en toile + peinture non séparable	META le 05/01/2018	Amiante non détecté	---	1

Validé par : Delphine JOSSET - Analyste

La reproduction de ce rapport d'essai n'est autorisée que sous la forme intégrale ; ce rapport ne doit pas être reproduit partiellement sans l'approbation du laboratoire. Sauf demande particulière et écrits du client, les échantillons sont conservés pendant 6 mois et les rapports pendant 2 ans.

DTA 164 rev 12

Page 1 / 1



Parc Edonia - Bât. R - Rue de la Terre Adélie - CS n° 66862
35768 SAINT-GREGOIRE CEDEX
Tél : 02.99.35.41.41
Fax : 02.99.35.41.42
www.itga.fr



Accréditation n° 1-5967
Liste des sites et portées
disponibles sur www.cofrac.fr

L'accréditation du COFRAC atteste de la compétence des laboratoires pour les seuls essais couverts par l'accréditation qui sont identifiés par le symbole :

RAPPORT D'ESSAI N° IT071801-5988 EN DATE DU 06/01/2018
RECHERCHE ET IDENTIFICATION D'AMIANTE SUR UN PRELEVEMENT DE MATERIAU

Ce rapport d'essai ne concerne que les échantillons soumis à l'analyse.

Client :

AGENCE EHI IDF- (COMPTE MATERIAUX)- EXPERT
HABITAT & INDUSTRIE INGENIERIE
M. X RESULTAT MATERIAUX SERVICE PRODUCTION
2 rue Traversière
78580 LES ALLUETS LE ROI

Prélevement :

Commande ITGA : IT0718-829
Echantillon ITGA : IT071801-5988
Reçu au laboratoire le : 04/01/2018

Réf. Client :

Commande	MEL-41-LAV-VO-01
Dossier client	MEL-41-LAV-VO-01 - DIVERS ADRESSES MELUN
Echantillon	MEL-41-LAV-VOPO05 / Bâtiment collectif - Ensemble des zones impactées - Locaux vide-ordures - Ensemble des éléments impactés / Gaines vide-ordures Plafond Flocage
Description ITGA	Matériau cotonneux blanc avec poussières

Préparation :

Effectuée de façon à être représentative de l'échantillon

- pour une analyse au Microscope Optique à Lumière Polarisée (MOLP) : pas de traitement thermique ou mécanique
- pour une analyse au Microscope Electronique à Transmission Analytique (META) : broyage mécanique, récupération de poussières sur grille de microscope électronique (méthode interne IT 085 ou IT 286)

Technique Analytique :

- Microscope Optique à Lumière Polarisée (méthode guide HSG 248 - appendice 2)
- Microscope Electronique à Transmission Analytique (parties pertinentes de la norme NF X 43-050)

Résultat :

Fraction Analysée	Technique analytique et date d'analyse	Résultat	Type d'amiante	Nb de préparations
▶ Matériau cotonneux blanc avec poussières	MOLP le 05/01/2018	Amiante non détecté Analyse confirmée au META	---	3

Validé par : Delphine JOSSET - Analyste

La reproduction de ce rapport d'essai n'est autorisée que sous la forme intégrale ; ce rapport ne doit pas être reproduit partiellement sans l'approbation du laboratoire. Sauf demande particulière et écrits du client, les échantillons sont conservés pendant 6 mois et les rapports pendant 2 ans.

DTA 164 rev 12

Page 1 / 1



Parc Edonia - Bât. R - Rue de la Terre Adélie - CS n° 66862
35768 SAINT-GREGOIRE CEDEX
Tél : 02.99.35.41.41
Fax : 02.99.35.41.42
www.itga.fr



Accréditation n° 1-5967
Liste des sites et portées
disponibles sur www.cofrac.fr

L'accréditation du COFRAC atteste de la compétence des laboratoires pour les seuls essais couverts par l'accréditation qui sont identifiés par le symbole :

RAPPORT D'ESSAI N° IT071801-5989 EN DATE DU 06/01/2018
RECHERCHE ET IDENTIFICATION D'AMIANTE SUR UN PRELEVEMENT DE MATERIAU

Ce rapport d'essai ne concerne que les échantillons soumis à l'analyse.

Client :

AGENCE EHI IDF- (COMPTE MATERIAUX)- EXPERT
HABITAT & INDUSTRIE INGENIERIE
M. X RESULTAT MATERIAUX SERVICE PRODUCTION
2 rue Traversière
78580 LES ALLUETS LE ROI

Prélèvement :

Commande ITGA : IT0718-829
Echantillon ITGA : IT071801-5989
Reçu au laboratoire le : 04/01/2018

Réf. Client :

Commande	MEL-41-LAV-VO-01
Dossier client	MEL-41-LAV-VO-01 - DIVERS ADRESSES MELUN
Echantillon	MEL-41-LAV-VOPO06 / Bâtiment collectif - Ensemble des zones impactées - Locaux vide-ordures - Ensemble des éléments impactés / Gaines vide-ordures Mur C Béton
Description ITGA	Matériau gris en vrac hétérogène / Peinture

Préparation :

Effectuée de façon à être représentative de l'échantillon

- pour une analyse au Microscope Electronique à Transmission Analytique (META) : broyage mécanique, récupération de poussières sur grille de microscope électronique (méthode interne IT 085 ou IT 286)

Technique Analytique :

- Microscope Electronique à Transmission Analytique (parties pertinentes de la norme NF X 43-050)

Résultat :

Fraction Analysée	Technique analytique et date d'analyse	Résultat	Type d'amiante	Nb de préparations
▶ Matériau gris en vrac hétérogène + peinture non séparable	META le 05/01/2018	Amiante non détecté	---	1

Validé par : Delphine JOSSET - Analyste

La reproduction de ce rapport d'essai n'est autorisée que sous la forme intégrale ; ce rapport ne doit pas être reproduit partiellement sans l'approbation du laboratoire. Sauf demande particulière et écrits du client, les schémas sont conservés pendant 2 ans.

DTA 164 rev 12

Page 1 / 1



Parc Edonia - Bât. R - Rue de la Terre Adélie - CS n° 66862
35768 SAINT-GREGOIRE CEDEX
Tél : 02.99.35.41.41
Fax : 02.99.35.41.42
www.itga.fr



Accréditation n° 1-5967
Liste des sites et portées
disponibles sur www.cofrac.fr

L'accréditation du COFRAC atteste de la compétence des laboratoires pour les seuls essais couverts par l'accréditation qui sont identifiés par le symbole :

RAPPORT D'ESSAI N° IT071801-5990 EN DATE DU 06/01/2018
RECHERCHE ET IDENTIFICATION D'AMIANTE SUR UN PRELEVEMENT DE MATERIAU

Ce rapport d'essai ne concerne que les échantillons soumis à l'analyse.

Client :

AGENCE EHI IDF- (COMPTE MATERIAUX)- EXPERT
HABITAT & INDUSTRIE INGENIERIE
M. X RESULTAT MATERIAUX SERVICE PRODUCTION
2 rue Traversière
78580 LES ALLUETS LE ROI

Prélèvement :

Commande ITGA : IT0718-829
Echantillon ITGA : IT071801-5990
Reçu au laboratoire le : 04/01/2018

Réf. Client :

Commande	MEL-41-LAV-VO-01
Dossier client	MEL-41-LAV-VO-01 - DIVERS ADRESSES MELUN
Echantillon	MEL-41-LAV-VOPO07 / Bâtiment collectif - Ensemble des zones impactées - Locaux vide-ordures - Ensemble des éléments impactés / Gaines vide-ordures Conduits Peinture
Description ITGA	Peinture en vrac

Préparation :

Effectuée de façon à être représentative de l'échantillon

- pour une analyse au Microscope Electronique à Transmission Analytique (META) : broyage mécanique, récupération de poussières sur grille de microscope électronique (méthode interne IT 085 ou IT 286)

Technique Analytique :

- Microscope Electronique à Transmission Analytique (parties pertinentes de la norme NF X 43-050)

Résultat :

Fraction Analysée	Technique analytique et date d'analyse	Résultat	Type d'amiante	Nb de préparations
▶ Peinture en vrac	META le 05/01/2018	Amiante non détecté	---	1

Validé par : Delphine JOSSET - Analyste

La reproduction de ce rapport d'essai n'est autorisée que sous la forme intégrale ; ce rapport ne doit pas être reproduit partiellement sans l'approbation du laboratoire. Sauf demande particulière et écrits du client, les schémas sont conservés pendant 2 ans.

DTA 164 rev 12

Page 1 / 1



Parc Edonia - Bât. R - Rue de la Terre Adélie - CS n° 66862
35768 SAINT-GREGOIRE CEDEX
Tél : 02.99.35.41.41
Fax : 02.99.35.41.42
www.itga.fr



Accréditation n° 1-5967
Liste des sites et portées
disponibles sur www.cofrac.fr

L'accréditation du COFRAC atteste de la compétence des laboratoires pour les seuls essais couverts par l'accréditation qui sont identifiés par le symbole :

RAPPORT D'ESSAI N° IT071801-5991 EN DATE DU 06/01/2018
RECHERCHE ET IDENTIFICATION D'AMIANTE SUR UN PRELEVEMENT DE MATERIAU

Ce rapport d'essai ne concerne que les échantillons soumis à l'analyse.

Client :

AGENCE EHI IDF- (COMPTE MATERIAUX)- EXPERT
HABITAT & INDUSTRIE INGENIERIE
M. X RESULTAT MATERIAUX SERVICE PRODUCTION
2 rue Traversière
78580 LES ALLUETS LE ROI

Prélèvement :

Commande ITGA : IT0718-829
Echantillon ITGA : IT071801-5991
Reçu au laboratoire le : 04/01/2018

Réf. Client :

Commande	MEL-41-LAV-VO-01
Dossier client	MEL-41-LAV-VO-01 - DIVERS ADRESSES MELUN
Echantillon	MEL-41-LAV-VOPO08 / Bâtiment collectif - Ensemble des zones impactées - Locaux vide-ordures - Ensemble des éléments impactés / Gaines vide-ordures Conduits Joint d'étanchéité
Description ITGA	Mousse noire / Peinture

Préparation :

Effectuée de façon à être représentative de l'échantillon

- pour une analyse au Microscope Electronique à Transmission Analytique (META) : broyage mécanique, récupération de poussières sur grille de microscope électronique (méthode interne IT 085 ou IT 286)

Technique Analytique :

- Microscope Electronique à Transmission Analytique (parties pertinentes de la norme NF X 43-050)

Résultat :

Fraction Analysée	Technique analytique et date d'analyse	Résultat	Type d'amiante	Nb de préparations
▶ Mousse noire + peinture non séparable	META le 05/01/2018	Amiante non détecté	---	1

Validé par : Delphine JOSSET - Analyste

La reproduction de ce rapport d'essai n'est autorisée que sous la forme intégrale ; ce rapport ne doit pas être reproduit partiellement sans l'approbation du laboratoire. Sauf demande particulière et écrits du client, les échantillons sont conservés pendant 2 ans.

DTA 164 rev 12

Page 1 / 1



Parc Edonia - Bât. R - Rue de la Terre Adélie - CS n° 66862
35768 SAINT-GREGOIRE CEDEX
Tél : 02.99.35.41.41
Fax : 02.99.35.41.42
www.itga.fr



Accréditation n° 1-5967
Liste des sites et portées
disponibles sur www.cofrac.fr

L'accréditation du COFRAC atteste de la compétence des laboratoires pour les seuls essais couverts par l'accréditation qui sont identifiés par le symbole :

RAPPORT D'ESSAI N° IT071801-5992 EN DATE DU 06/01/2018
RECHERCHE ET IDENTIFICATION D'AMIANTE SUR UN PRELEVEMENT DE MATERIAU

Ce rapport d'essai ne concerne que les échantillons soumis à l'analyse.

Client :

AGENCE EHI IDF- (COMPTE MATERIAUX)- EXPERT
HABITAT & INDUSTRIE INGENIERIE
M. X RESULTAT MATERIAUX SERVICE PRODUCTION
2 rue Traversière
78580 LES ALLUETS LE ROI

Prélèvement :

Commande ITGA : IT0718-829
Echantillon ITGA : IT071801-5992
Reçu au laboratoire le : 04/01/2018

Réf. Client :

Commande	MEL-41-LAV-VO-01
Dossier client	MEL-41-LAV-VO-01 - DIVERS ADRESSES MELUN
Echantillon	MEL-41-LAV-VOPO09 / Bâtiment collectif - Ensemble des zones impactées - Locaux vide-ordures - Ensemble des éléments impactés / Gaines vide-ordures Conduits Joint
Description ITGA	Mousse noire avec poussières / Peinture en faible quantité

Préparation :

Effectuée de façon à être représentative de l'échantillon

- pour une analyse au Microscope Electronique à Transmission Analytique (META) : broyage mécanique, récupération de poussières sur grille de microscope électronique (méthode interne IT 085 ou IT 286)

Technique Analytique :

- Microscope Electronique à Transmission Analytique (parties pertinentes de la norme NF X 43-050)

Résultat :

Fraction Analysée	Technique analytique et date d'analyse	Résultat	Type d'amiante	Nb de préparations
▶ Mousse noire avec poussières + peinture en faible quantité non séparable	META le 05/01/2018	Amiante non détecté	---	1

Validé par : Delphine JOSSET - Analyste

La reproduction de ce rapport d'essai n'est autorisée que sous la forme intégrale ; ce rapport ne doit pas être reproduit partiellement sans l'approbation du laboratoire. Sauf demande particulière et écrits du client, les échantillons sont conservés pendant 2 ans.

DTA 164 rev 12

Page 1 / 1

RAPPORT D'ESSAI N° IT071801-5993 EN DATE DU 06/01/2018
RECHERCHE ET IDENTIFICATION D'AMIANTE SUR UN PRELEVEMENT DE MATERIAU

Ce rapport d'essai ne concerne que les échantillons soumis à l'analyse.

Client :

AGENCE EHI IDF- (COMPTE MATERIAUX)- EXPERT
HABITAT & INDUSTRIE INGENIERIE
M. x RESULTAT MATERIAUX SERVICE PRODUCTION
2 rue Traversière
78580 LES ALLUETS LE ROI

Prélevement :

Commande ITGA : IT0718-829
Echantillon ITGA : IT071801-5993
Reçu au laboratoire le : 04/01/2018

Réf. Client :

Commande	MEL-41-LAV-VO-01
Dossier client	MEL-41-LAV-VO-01 - DIVERS ADRESSES MELUN
Echantillon	MEL-41-LAV-VOP010 / Bâtiment collectif - Ensemble des zones impactées - Locaux vide-ordures - Ensemble des éléments impactés / Gaines vide-ordures Mur C Béton
Description ITGA	Matériau gris en vrac hétérogène / Peinture

Préparation :

Effectuée de façon à être représentative de l'échantillon

- pour une analyse au Microscope Electronique à Transmission Analytique (META) : broyage mécanique, récupération de poussières sur grille de microscope électronique (méthode interne IT 085 ou IT 286)

Technique Analytique :

- Microscope Electronique à Transmission Analytique (parties pertinentes de la norme NF X 43-050)

Résultat :

Fraction Analysée	Technique analytique et date d'analyse	Résultat	Type d'amiante	Nb de préparations
▶ Matériau gris en vrac hétérogène + peinture non séparable	META le 05/01/2018	Amiante non détecté	---	1

Validé par : Delphine JOSSET - Analyste

La reproduction de ce rapport d'essai n'est autorisée que sous la forme intégrale ; ce rapport ne doit pas être reproduit partiellement sans l'approbation du laboratoire. Sauf demande particulière et écrite du client, les échantillons sont conservés pendant 2 ans.

RAPPORT D'ESSAI N° IT071801-5994 EN DATE DU 06/01/2018
RECHERCHE ET IDENTIFICATION D'AMIANTE SUR UN PRELEVEMENT DE MATERIAU

Ce rapport d'essai ne concerne que les échantillons soumis à l'analyse.

Client :

AGENCE EHI IDF- (COMPTE MATERIAUX)- EXPERT
HABITAT & INDUSTRIE INGENIERIE
M. x RESULTAT MATERIAUX SERVICE PRODUCTION
2 rue Traversière
78580 LES ALLUETS LE ROI

Prélevement :

Commande ITGA : IT0718-829
Echantillon ITGA : IT071801-5994
Reçu au laboratoire le : 04/01/2018

Réf. Client :

Commande	MEL-41-LAV-VO-01
Dossier client	MEL-41-LAV-VO-01 - DIVERS ADRESSES MELUN
Echantillon	MEL-41-LAV-VOP011 / Bâtiment collectif - Ensemble des zones impactées - Locaux vide-ordures - Ensemble des éléments impactés / Gaines vide-ordures Conduits Joint d'étanchéité
Description ITGA	Mousse noire avec poussières / Colle polymère jaune / Peinture

Préparation :

Effectuée de façon à être représentative de l'échantillon

- pour une analyse au Microscope Electronique à Transmission Analytique (META) : broyage mécanique, récupération de poussières sur grille de microscope électronique (méthode interne IT 085 ou IT 286)

Technique Analytique :

- Microscope Electronique à Transmission Analytique (parties pertinentes de la norme NF X 43-050)

Résultat :

Fraction Analysée	Technique analytique et date d'analyse	Résultat	Type d'amiante	Nb de préparations
▶ Mousse noire avec poussières + colle polymère jaune non séparable + peinture non séparable	META le 05/01/2018	Amiante non détecté	---	1

Validé par : Delphine JOSSET - Analyste

La reproduction de ce rapport d'essai n'est autorisée que sous la forme intégrale ; ce rapport ne doit pas être reproduit partiellement sans l'approbation du laboratoire. Sauf demande particulière et écrite du client, les échantillons sont conservés pendant 2 ans.



Parc Edonia - Bât. R - Rue de la Terre Adélie - CS n° 66862
35768 SAINT-GREGOIRE CEDEX
Tél : 02.99.35.41.41
Fax : 02.99.35.41.42
www.itga.fr

Accréditation n° 1-5967
Liste des sites et portées
disponibles sur www.cofrac.fr



L'accréditation du COFRAC atteste de la compétence des laboratoires pour les seuls essais couverts par l'accréditation qui sont identifiés par le symbole :

RAPPORT D'ESSAI N° IT071801-5995 EN DATE DU 06/01/2018
RECHERCHE ET IDENTIFICATION D'AMIANTE SUR UN PRELEVEMENT DE MATERIAU

Ce rapport d'essai ne concerne que les échantillons soumis à l'analyse.

Client :

AGENCE EHI IDF- (COMPTE MATERIAUX)- EXPERT
HABITAT & INDUSTRIE INGENIERIE
M. x RESULTAT MATERIAUX SERVICE PRODUCTION
2 rue Traversière
78580 LES ALLUETS LE ROI

Prélèvement :

Commande ITGA : IT0718-829
Echantillon ITGA : IT071801-5995
Reçu au laboratoire le : 04/01/2018

Réf. Client :

Commande	MEL-41-LAV-VO-01
Dossier client	MEL-41-LAV-VO-01 - DIVERS ADRESSES MELUN
Echantillon	MEL-41-LAV-VOP012 / Bâtiment collectif - Ensemble des zones impactées - Locaux vide-ordures - Ensemble des éléments impactés / Local poubelles Conduits Joint
Description ITGA	Peinture en vrac

Préparation :

Effectuée de façon à être représentative de l'échantillon

- pour une analyse au Microscope Electronique à Transmission Analytique (META) : broyage mécanique, récupération de poussières sur grille de microscope électronique (méthode interne IT 085 ou IT 286)

Technique Analytique :

- Microscope Electronique à Transmission Analytique (parties pertinentes de la norme NF X 43-050)

Résultat :

Fraction Analysée	Technique analytique et date d'analyse	Résultat	Type d'amiante	Nb de préparations
▶ Peinture en vrac	META le 05/01/2018	Amiante non détecté	---	2

Validé par : Delphine JOSSET - Analyste

La reproduction de ce rapport d'essai n'est autorisée que sous la forme intégrale ; ce rapport ne doit pas être reproduit partiellement sans l'approbation du laboratoire. Sur demande particulière et écrite du client, les échantillons sont conservés pendant 2 ans.

DTA 164 rev 12

Page 1 / 1



Parc Edonia - Bât. R - Rue de la Terre Adélie - CS n° 66862
35768 SAINT-GREGOIRE CEDEX
Tél : 02.99.35.41.41
Fax : 02.99.35.41.42
www.itga.fr

Accréditation n° 1-5967
Liste des sites et portées
disponibles sur www.cofrac.fr



L'accréditation du COFRAC atteste de la compétence des laboratoires pour les seuls essais couverts par l'accréditation qui sont identifiés par le symbole :

RAPPORT D'ESSAI N° IT071801-5996 EN DATE DU 06/01/2018
RECHERCHE ET IDENTIFICATION D'AMIANTE SUR UN PRELEVEMENT DE MATERIAU

Ce rapport d'essai ne concerne que les échantillons soumis à l'analyse.

Client :

AGENCE EHI IDF- (COMPTE MATERIAUX)- EXPERT
HABITAT & INDUSTRIE INGENIERIE
M. x RESULTAT MATERIAUX SERVICE PRODUCTION
2 rue Traversière
78580 LES ALLUETS LE ROI

Prélèvement :

Commande ITGA : IT0718-829
Echantillon ITGA : IT071801-5996
Reçu au laboratoire le : 04/01/2018

Réf. Client :

Commande	MEL-41-LAV-VO-01
Dossier client	MEL-41-LAV-VO-01 - DIVERS ADRESSES MELUN
Echantillon	MEL-41-LAV-VOP013 / Bâtiment collectif - Ensemble des zones impactées - Locaux vide-ordures - Ensemble des éléments impactés / Gaines vide-ordures Mur C Béton
Description ITGA	Matériau gris en vrac hétérogène / Peinture

Préparation :

Effectuée de façon à être représentative de l'échantillon

- pour une analyse au Microscope Electronique à Transmission Analytique (META) : broyage mécanique, récupération de poussières sur grille de microscope électronique (méthode interne IT 085 ou IT 286)

Technique Analytique :

- Microscope Electronique à Transmission Analytique (parties pertinentes de la norme NF X 43-050)

Résultat :

Fraction Analysée	Technique analytique et date d'analyse	Résultat	Type d'amiante	Nb de préparations
▶ Matériau gris en vrac hétérogène + peinture non séparable	META le 05/01/2018	Amiante non détecté	---	1

Validé par : Delphine JOSSET - Analyste

La reproduction de ce rapport d'essai n'est autorisée que sous la forme intégrale ; ce rapport ne doit pas être reproduit partiellement sans l'approbation du laboratoire. Sur demande particulière et écrite du client, les échantillons sont conservés pendant 2 ans.

DTA 164 rev 12

Page 1 / 1

Rapport N° : MEL-41-LAV-VO 28/12/2017

Date d'édition : 22/01/2018

28/38



Parc Edonia - Bât. R - Rue de la Terre Adélie - CS n° 66862
35768 SAINT-GREGOIRE CEDEX
Tél : 02.99.35.41.41
Fax : 02.99.35.41.42
www.itga.fr

Accréditation n° 1-5967
Liste des sites et portées
disponibles sur www.cofrac.fr



L'accréditation du COFRAC atteste de la compétence des laboratoires pour les seuls essais couverts par l'accréditation qui sont identifiés par le symbole :

RAPPORT D'ESSAI N° IT071801-5997 EN DATE DU 06/01/2018
RECHERCHE ET IDENTIFICATION D'AMIANTE SUR UN PRELEVEMENT DE MATERIAU

Ce rapport d'essai ne concerne que les échantillons soumis à l'analyse.

Client :

AGENCE EHI IDF- (COMPTE MATERIAUX)- EXPERT
HABITAT & INDUSTRIE INGENIERIE
M. x RESULTAT MATERIAUX SERVICE PRODUCTION
2 rue Traversière
78580 LES ALLUETS LE ROI

Prélèvement :

Commande ITGA : IT0718-829
Echantillon ITGA : IT071801-5997
Reçu au laboratoire le : 04/01/2018

Réf. Client :

Commande	MEL-41-LAV-VO-01
Dossier client	MEL-41-LAV-VO-01 - DIVERS ADRESSES MELUN
Echantillon	MEL-41-LAV-VOP014 / Bâtiment collectif - Ensemble des zones impactées - Locaux vide-ordures - Ensemble des éléments impactés / Gaines vide-ordures Conduits Joint d'étanchéité
Description ITGA	Mousse noire avec poussières / Colle polymère jaune / Peinture

Préparation :

Effectuée de façon à être représentative de l'échantillon

- pour une analyse au Microscope Electronique à Transmission Analytique (META) : broyage mécanique, récupération de poussières sur grille de microscope électronique (méthode interne IT 085 ou IT 286)

Technique Analytique :

- Microscope Electronique à Transmission Analytique (parties pertinentes de la norme NF X 43-050)

Résultat :

Fraction Analysée	Technique analytique et date d'analyse	Résultat	Type d'amiante	Nb de préparations
▶ Mousse noire avec poussières + colle polymère jaune non séparable + peinture non séparable	META le 05/01/2018	Amiante non détecté	---	1

Validé par : Delphine JOSSET - Analyste

La reproduction de ce rapport d'essai n'est autorisée que sous la forme intégrale ; ce rapport ne doit pas être reproduit partiellement sans l'approbation du laboratoire. Sauf demande particulière et écrite de client, les schémas sont conservés pendant 6 mois et les rapports pendant 2 ans.

DTA 164 rev 12

Page 1 / 1



Parc Edonia - Bât. R - Rue de la Terre Adélie - CS n° 66862
35768 SAINT-GREGOIRE CEDEX
Tél : 02.99.35.41.41
Fax : 02.99.35.41.42
www.itga.fr

Accréditation n° 1-5967
Liste des sites et portées
disponibles sur www.cofrac.fr



L'accréditation du COFRAC atteste de la compétence des laboratoires pour les seuls essais couverts par l'accréditation qui sont identifiés par le symbole :

RAPPORT D'ESSAI N° IT071801-5998 EN DATE DU 06/01/2018
RECHERCHE ET IDENTIFICATION D'AMIANTE SUR UN PRELEVEMENT DE MATERIAU

Ce rapport d'essai ne concerne que les échantillons soumis à l'analyse.

Client :

AGENCE EHI IDF- (COMPTE MATERIAUX)- EXPERT
HABITAT & INDUSTRIE INGENIERIE
M. x RESULTAT MATERIAUX SERVICE PRODUCTION
2 rue Traversière
78580 LES ALLUETS LE ROI

Prélèvement :

Commande ITGA : IT0718-829
Echantillon ITGA : IT071801-5998
Reçu au laboratoire le : 04/01/2018

Réf. Client :

Commande	MEL-41-LAV-VO-01
Dossier client	MEL-41-LAV-VO-01 - DIVERS ADRESSES MELUN
Echantillon	MEL-41-LAV-VOP015 / Bâtiment collectif - Ensemble des zones impactées - Locaux vide-ordures - Ensemble des éléments impactés / Local poubelles Conduits Joint
Description ITGA	Peinture en vrac

Préparation :

Effectuée de façon à être représentative de l'échantillon

- pour une analyse au Microscope Electronique à Transmission Analytique (META) : broyage mécanique, récupération de poussières sur grille de microscope électronique (méthode interne IT 085 ou IT 286)

Technique Analytique :

- Microscope Electronique à Transmission Analytique (parties pertinentes de la norme NF X 43-050)

Résultat :

Fraction Analysée	Technique analytique et date d'analyse	Résultat	Type d'amiante	Nb de préparations
▶ Peinture en vrac	META le 05/01/2018	Amiante non détecté	---	2

Validé par : Delphine JOSSET - Analyste

La reproduction de ce rapport d'essai n'est autorisée que sous la forme intégrale ; ce rapport ne doit pas être reproduit partiellement sans l'approbation du laboratoire. Sauf demande particulière et écrite de client, les schémas sont conservés pendant 6 mois et les rapports pendant 2 ans.

DTA 164 rev 12

Page 1 / 1



Parc Edonia - Bât. R - Rue de la Terre Adélie - CS n° 66862
35768 SAINT-GREGOIRE CEDEX
Tél : 02.99.35.41.41
Fax : 02.99.35.41.42
www.itga.fr



Accréditation n° 1-5967
Liste des sites et portées
disponibles sur www.cofrac.fr

L'accréditation du COFRAC atteste de la compétence des laboratoires pour les seuls essais couverts par l'accréditation qui sont identifiés par le symbole :

RAPPORT D'ESSAI N° IT071801-5999 EN DATE DU 06/01/2018
RECHERCHE ET IDENTIFICATION D'AMIANTE SUR UN PRELEVEMENT DE MATERIAU

Ce rapport d'essai ne concerne que les échantillons soumis à l'analyse.

Client :

AGENCE EHI IDF- (COMPTE MATERIAUX)- EXPERT
HABITAT & INDUSTRIE INGENIERIE
M. X RESULTAT MATERIAUX SERVICE PRODUCTION
2 rue Traversière
78580 LES ALLUETS LE ROI

Prélèvement :

Commande ITGA : IT0718-829
Echantillon ITGA : IT071801-5999
Reçu au laboratoire le : 04/01/2018

Réf. Client :

Commande	MEL-41-LAV-VO-01
Dossier client	MEL-41-LAV-VO-01 - DIVERS ADRESSES MELUN
Echantillon	MEL-41-LAV-VOP016 / Bâtiment collectif - Ensemble des zones impactées - Locaux vide-ordures - Ensemble des éléments impactés / Gains vide-ordures Mur C Béton
Description ITGA	Matériau gris en vrac hétérogène / Peinture

Préparation :

Effectuée de façon à être représentative de l'échantillon

- pour une analyse au Microscope Electronique à Transmission Analytique (META) : broyage mécanique, récupération de poussières sur grille de microscope électronique (méthode interne IT 085 ou IT 286)

Technique Analytique :

- Microscope Electronique à Transmission Analytique (parties pertinentes de la norme NF X 43-050)

Résultat :

Fraction Analysée	Technique analytique et date d'analyse	Résultat	Type d'amiante	Nb de préparations
▶ Matériau gris en vrac hétérogène + peinture non séparable	META le 05/01/2018	Amiante non détecté	---	1

Validé par : Delphine JOSSET - Analyste

La reproduction de ce rapport d'essai n'est autorisée que sous la forme intégrale ; ce rapport ne doit pas être reproduit partiellement sans l'approbation du laboratoire. Sauf demande particulière et écrits du client, les échantillons sont conservés pendant 6 mois et les rapports pendant 2 ans.

DTA 164 rev 12

Page 1 / 1



Parc Edonia - Bât. R - Rue de la Terre Adélie - CS n° 66862
35768 SAINT-GREGOIRE CEDEX
Tél : 02.99.35.41.41
Fax : 02.99.35.41.42
www.itga.fr



Accréditation n° 1-5967
Liste des sites et portées
disponibles sur www.cofrac.fr

L'accréditation du COFRAC atteste de la compétence des laboratoires pour les seuls essais couverts par l'accréditation qui sont identifiés par le symbole :

RAPPORT D'ESSAI N° IT071801-6000 EN DATE DU 06/01/2018
RECHERCHE ET IDENTIFICATION D'AMIANTE SUR UN PRELEVEMENT DE MATERIAU

Ce rapport d'essai ne concerne que les échantillons soumis à l'analyse.

Client :

AGENCE EHI IDF- (COMPTE MATERIAUX)- EXPERT
HABITAT & INDUSTRIE INGENIERIE
M. X RESULTAT MATERIAUX SERVICE PRODUCTION
2 rue Traversière
78580 LES ALLUETS LE ROI

Prélèvement :

Commande ITGA : IT0718-829
Echantillon ITGA : IT071801-6000
Reçu au laboratoire le : 04/01/2018

Réf. Client :

Commande	MEL-41-LAV-VO-01
Dossier client	MEL-41-LAV-VO-01 - DIVERS ADRESSES MELUN
Echantillon	MEL-41-LAV-VOP017 / Bâtiment collectif - Ensemble des zones impactées - Locaux vide-ordures - Ensemble des éléments impactés / Gains vide-ordures Conduits Joint d'étanchéité
Description ITGA	Mousse noire / Colle polymère jaune / Peinture

Préparation :

Effectuée de façon à être représentative de l'échantillon

- pour une analyse au Microscope Electronique à Transmission Analytique (META) : broyage mécanique, récupération de poussières sur grille de microscope électronique (méthode interne IT 085 ou IT 286)

Technique Analytique :

- Microscope Electronique à Transmission Analytique (parties pertinentes de la norme NF X 43-050)

Résultat :

Fraction Analysée	Technique analytique et date d'analyse	Résultat	Type d'amiante	Nb de préparations
▶ Mousse noire + colle polymère jaune non séparable + peinture non séparable	META le 05/01/2018	Amiante non détecté	---	1

Validé par : Delphine JOSSET - Analyste

La reproduction de ce rapport d'essai n'est autorisée que sous la forme intégrale ; ce rapport ne doit pas être reproduit partiellement sans l'approbation du laboratoire. Sauf demande particulière et écrits du client, les échantillons sont conservés pendant 6 mois et les rapports pendant 2 ans.

DTA 164 rev 12

Page 1 / 1



Parc Edonia - Bât. R - Rue de la Terre Adélie - CS n° 66862
35768 SAINT-GREGOIRE CEDEX
Tél : 02.99.35.41.41
Fax : 02.99.35.41.42
www.itga.fr



Accréditation n° 1-5967
Liste des sites et portées
disponibles sur www.cofrac.fr

L'accréditation du COFRAC atteste de la compétence des laboratoires pour les seuls essais couverts par l'accréditation qui sont identifiés par le symbole :

RAPPORT D'ESSAI N° IT071801-6001 EN DATE DU 06/01/2018
RECHERCHE ET IDENTIFICATION D'AMIANTE SUR UN PRELEVEMENT DE MATERIAU

Ce rapport d'essai ne concerne que les échantillons soumis à l'analyse.

Client :

AGENCE EHI IDF - (COMPTE MATERIAUX)- EXPERT
HABITAT & INDUSTRIE INGENIERIE
M. x RESULTAT MATERIAUX SERVICE PRODUCTION
2 rue Traversière
78580 LES ALLUETS LE ROI

Prélèvement :

Commande ITGA : IT0718-829
Echantillon ITGA : IT071801-6001
Reçu au laboratoire le : 04/01/2018

Réf. Client :

Commande	MEL-41-LAV-VO-01
Dossier client	MEL-41-LAV-VO-01 - DIVERS ADRESSES MELUN
Echantillon	MEL-41-LAV-VOP018 / Bâtiment collectif - Ensemble des zones impactées - Locaux vide-ordures - Ensemble des éléments impactés / Gaines vide-ordures Conduits Peinture
Description ITGA	Peintures multiples en vrac

Préparation :

Effectuée de façon à être représentative de l'échantillon

- pour une analyse au Microscope Electronique à Transmission Analytique (META) : broyage mécanique, récupération de poussières sur grille de microscope électronique (méthode interne IT 085 ou IT 286)

Technique Analytique :

- Microscope Electronique à Transmission Analytique (parties pertinentes de la norme NF X 43-050)

Résultat :

Fraction Analysée	Technique analytique et date d'analyse	Résultat	Type d'amiante	Nb de préparations
Peintures multiples en vrac	META le 05/01/2018	Amiante non détecté	---	1

Validé par : Delphine JOSSET - Analyste

La reproduction de ce rapport d'essai n'est autorisée que sous la forme intégrale. Ce rapport ne doit pas être reproduit partiellement sans l'approbation du laboratoire. Sauf demande particulière et écrite du client, les échantillons sont conservés pendant 6 mois et les rapports pendant 2 ans.

DTA 164 rev 12

Page 1 / 1

ATTESTATION(S)



ALLIANZ IARD
Direction Opérations Entreprises
Case courrier 8 10 33
50 Esplanade Charles de Gaulle
33081 BORDEAUX CEDEX

ALLIANZ RESPONSABILITE CIVILE DES ENTREPRISES DE SERVICE

La société ALLIANZ IARD certifie que :

EXPERT HABITAT & INDUSTRIE INGENIERIE
21 ROUTE D ALBERT
62450 AVESNES LES BAPAUME

Est titulaire d'une police d'assurance Responsabilité civile Activités de services N°55832566 qui a pris effet le 01/01/2016.

Ce contrat, a pour objet de :

- Satisfaire aux obligations édictées par l'ordonnance n°2005 - 655 du 8 juin 2005 et son décret d'application n°2006 - 1114 du 5 septembre 2006, codifié aux articles R212-4 et L271-4 à L271-6 du code de la construction et de l'habitation, ainsi que ses textes subséquents ;
- Garantir l'assuré contre les conséquences pécuniaires de la responsabilité civile qu'il peut encourir à l'égard des tiers du fait de ses activités professionnelles déclarées aux Dispositions Particulières à savoir :
 - Le constat des Risques d'exposition au plomb
 - Repérage d'amiante avant transaction, contrôle périodique amiante
 - Dossier technique amiante
 - Présence de termites et autres insectes xylophages
 - Diagnostic Performance Energétique (DPE)
 - Etat des risques naturels et technologiques
 - Mesurage Loi Carrez
 - Mesurage Loi Boullin
 - Contrôle des installations d'Assainissement NON Collectif
 - Calcul des millièmes de copropriété
 - Diagnostic Radon
 - Thermographie des bâtiments
 - Loi S.R.U.
 - Certificat des travaux de réhabilitation dans le neuf et l'ancien amiante (Dispositions Robien & Borloo)
 - Etat du dispositif de sécurité des piscines
 - Certificat de logement décent
 - Etat des lieux locatifs
 - Diagnostic accessibilité handicapés
 - Infiltrométrie
 - Certificat aux normes de surface et d'Habitabilité et Prêt à Taux Zéro
 - Etat descriptif de division
 - Repérage d'amiante avant / après travaux et démolition
 - Présence de champignons lignivores
 - Repérage plomb avant travaux et démolition

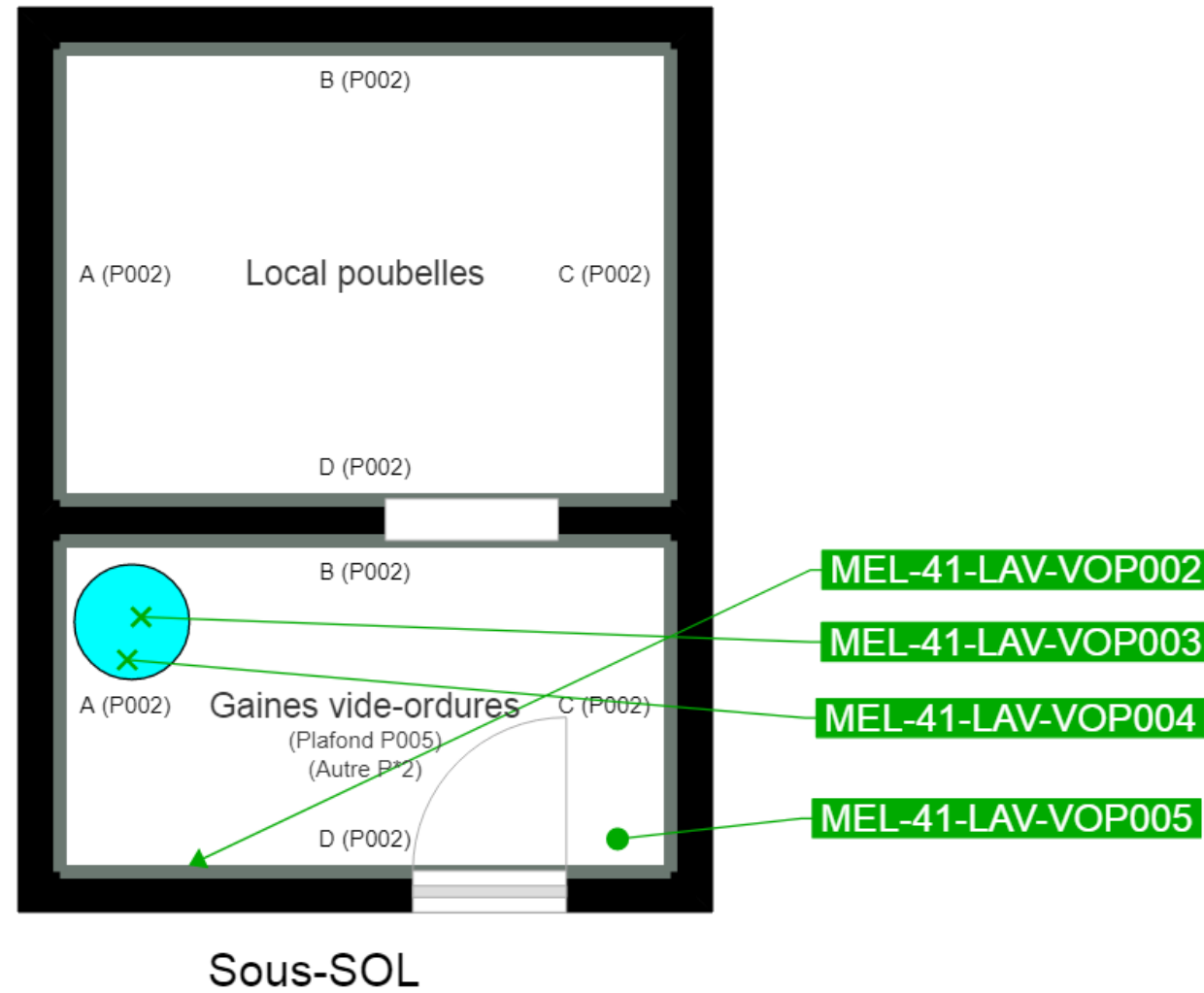
Le montant de la garantie Responsabilité Civile Professionnelle est de 1 000 000,00 € par sinistre et 1 000 000,00 € par année.

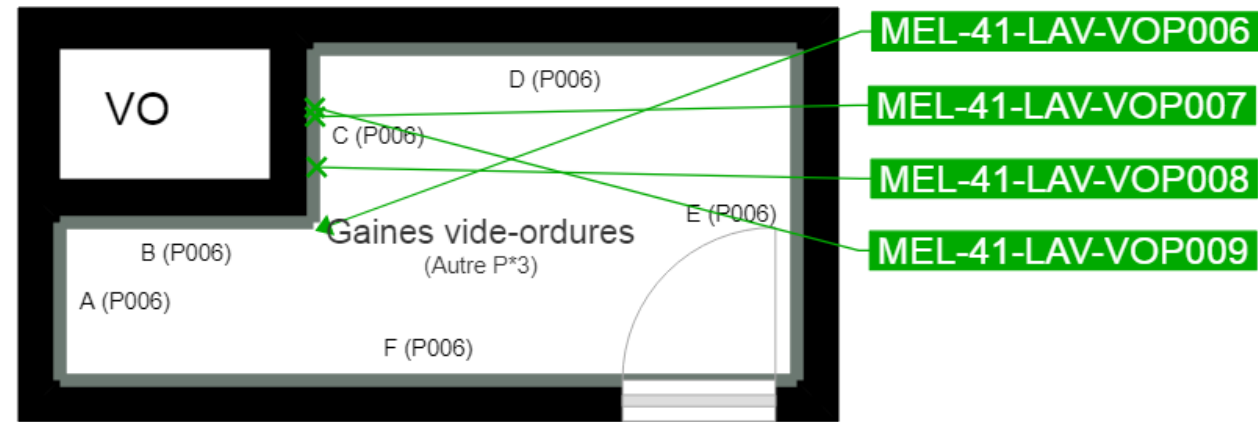
Le présent document, établi par ALLIANZ, est valable jusqu'au 31/12/2018 sous réserve du paiement des cotisations. Il a pour objet d'attester l'existence d'un contrat. Il ne constitue toutefois pas une présomption d'application des garanties et ne peut engager ALLIANZ au-delà des clauses, conditions et limites du contrat auquel il se réfère. Les exceptions de garantie opposables au souscripteur le sont également aux bénéficiaires de l'indemnité (résiliation, nullité, règle proportionnelle, exclusions, déchéances, ...).

Toute adjonction autre que le cachet et la signature du représentant de la Société est réputée non écrite.

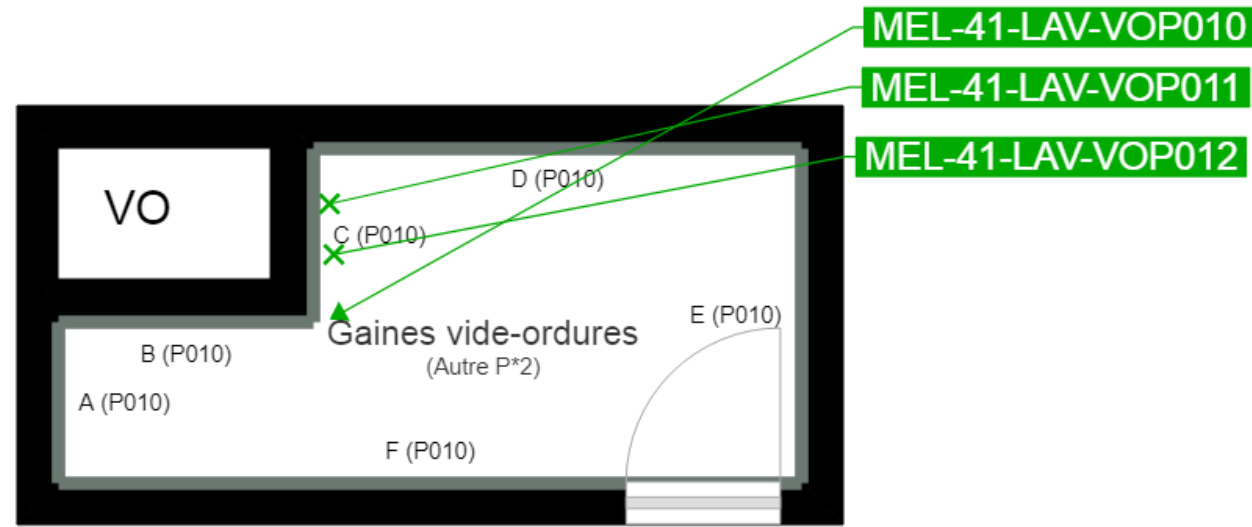
Fait à Lyon, le 19/12/2017
Laura FOURNIER
Pour la Compagnie



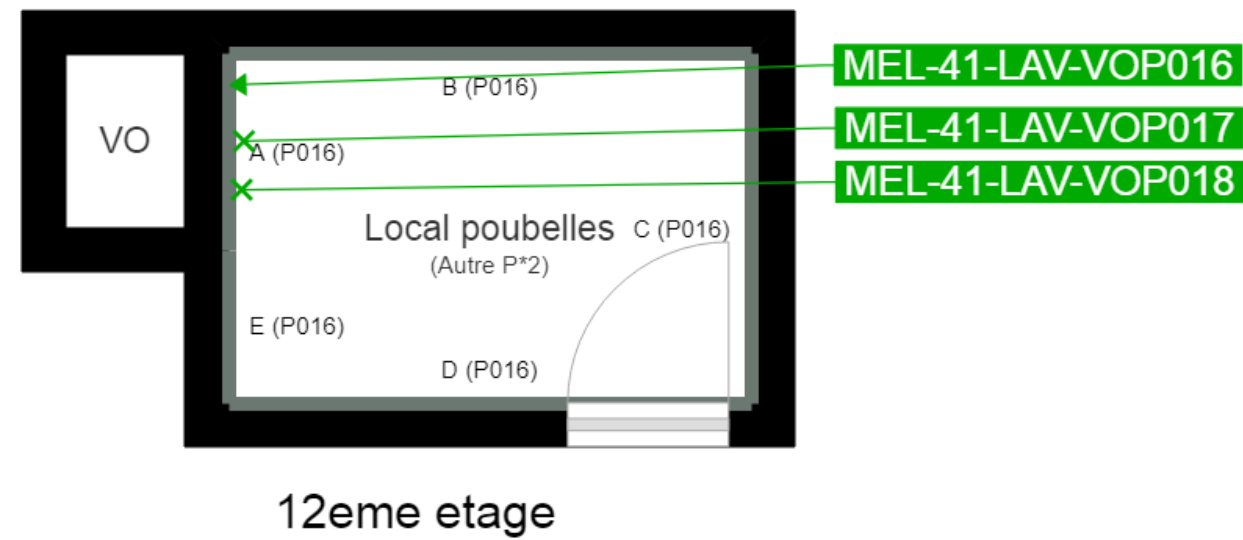
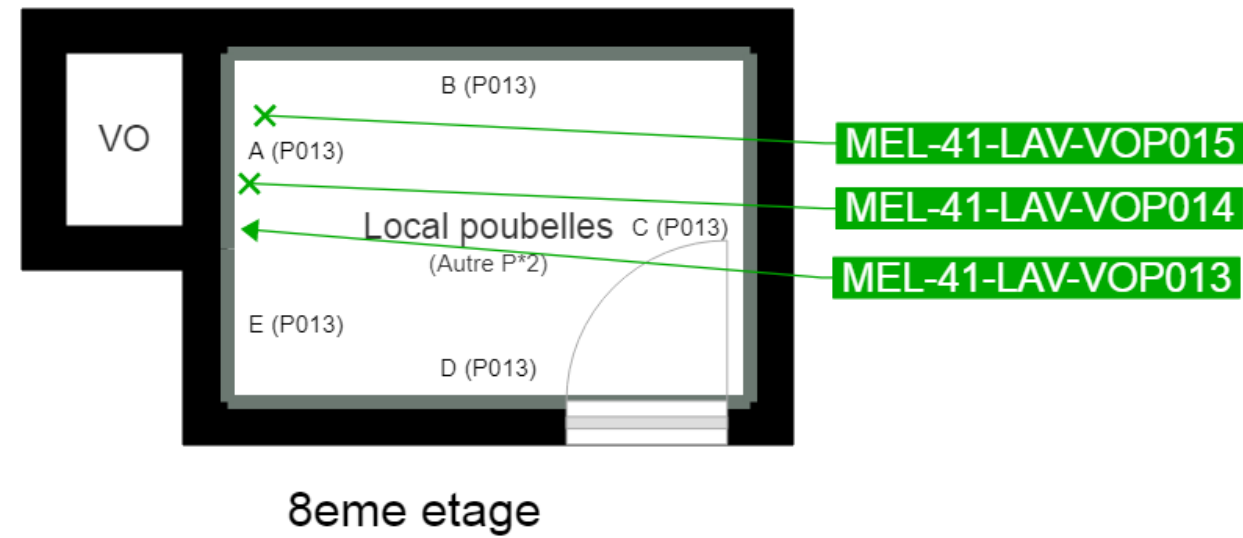




1er etage



4eme etage



	Murs périphériques / Plaques de plâtre
	Murs Bois
	Murs Brique
	Murs Béton brut
	Cloisons Plaques de plâtre
	Murs carreaux de plâtre
	Murs Béton / Enduit
	Murs porteurs et/ou mur de refend / Plaques de plâtre
	Murs périphériques / Doublage (plaque de plâtre + isolant)
	Torchis
	Murs Amiantés
	Murs Brique / Enduit
	Murs Brique plâtrière

- Prélèvements de sol amiantés
- Prélèvements de sol non amiantés
- Prélèvements de plafonds amiantés
- Prélèvements de plafonds non amiantés
- Prélèvements de murs amiantés
- Prélèvements de murs non amiantés
- X Autres types de prélèvements amiantés
- X Autres types de prélèvements non amiantés